

**Etude de cas :**

**Un front pionnier en Amérique latine.**

**Thème 2 de géographie:**

**Les dynamiques  
de la population  
et le développement durable**

Béatrice Legris, Collège Denis Diderot, 95 Deuil la Barre

# Référence au programme

## Démarches

## Connaissances

### Thème 2 - LES DYNAMIQUES DE LA POPULATION ET LE DÉVELOPPEMENT DURABLE

#### CONNAISSANCES

##### Croissance démographique et développement

La population mondiale continue d'augmenter même si le rythme de cette croissance se ralentit. La croissance démographique est mise en relation avec les enjeux du développement durable, aux différentes échelles.

Des **fronts pionniers** étendent le peuplement sur les marges de certains foyers de population.

#### DÉMARCHES

##### Une étude de cas au choix :

- l'Inde ;
- la Chine.

##### Une étude de cas au choix : un front pionnier

- en Amérique latine,
- en Afrique.

Ces études de cas sont mises en contexte sur les planisphères de la croissance de la population et sur celui du développement humain.

## Capacités

#### CAPACITÉS

**Localiser et situer** les Etats les plus peuplés du monde

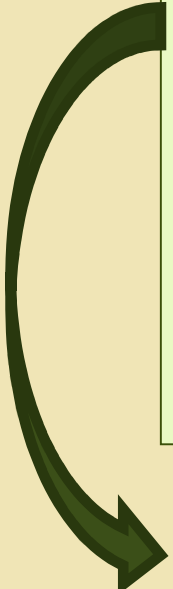
**Décrire** l'évolution démographique de l'Inde ou de la Chine

**Décrire et expliquer :**

- la relation entre croissance démographique et besoins des populations
- un paysage d'un front pionnier

**Localiser et situer** le front pionnier sur le planisphère des grands foyers de peuplement

**Identifier** trois grands types d'évolution démographique à partir du planisphère de la croissance démographique

- 
- ☼ Une première étude de cas : Inde/Chine
  - ☼ Une deuxième étude de cas : Un front pionnier (Amérique latine ou Afrique)... choix de l'Amazonie
  - ☼ Mise en perspective :  
  
Mise en relation de la croissance démographique et du développement durable

**Lien possible** : III Des ressources et des hommes  
Thème I : La question des ressources alimentaires  
Etude de cas : le Brésil

## Éléments de problématique sur la séquence

- ⊗ Montrer la relation entre développement durable et dynamiques de la population, sous l'angle de ses manifestations spatiales. (Les fronts pionniers avec extension des espaces agricoles ne sont pas forcément liés à la croissance démographique mais sont en relation avec de grands foyers de peuplement.)
- ⊗ Montrer l'absence de lien entre densité de population (faible dans les fronts pionniers) et dégradation de l'environnement
- ⊗ Dénoncer la thèse malthusienne de l'optimum démographique (« bombe humaine »)

# Dérives à éviter

## ... liées aux représentations des élèves

- ☼ Amazonie = « poumon de la planète »
- ☼ « Les Indiens vivent en harmonie avec la nature » (mais leur espérance de vie est de 45 ans)
- ☼ « Il ne faut pas couper les arbres » : le développement européen est lié aux anciens défrichements.

## ... liées à l'approche pédagogique des programmes de 6<sup>ème</sup> (1996)

*Des paysages à faible occupation humaine*

*Dans la grande forêt amazonienne*

La problématique du développement durable impose une approche différente :  
Ce n'est pas en premier lieu une analyse de paysage.

# Capacités et connaissances

## Capacités

- savoir situer
- prélever des informations statistiques et les mettre en relation avec une photographie
- savoir classer des informations
- compléter une rosace du développement durable

## Connaissances (notions et mots clés)

- front pionnier
- défrichage
- déforestation
- élevage extensif
- biodiversité
  
- A réinvestir : contrainte naturelle, foyer de population, densité, migration, développement durable.

# Mise en œuvre des leçons

## Accroche

- ❖ Un milieu contraignant :  
lecture magistrale orale du récit de voyage (diapo 8)...
- ❖ Alors, pourquoi détruit-on la forêt amazonienne ?  
... Représentations des élèves

[www.fao.org](http://www.fao.org)



D'après un récit de voyage d'Alain Gheerbrant,  
explorateur et poète :

### *L'expédition Orénoque-Amazonie (1952)*

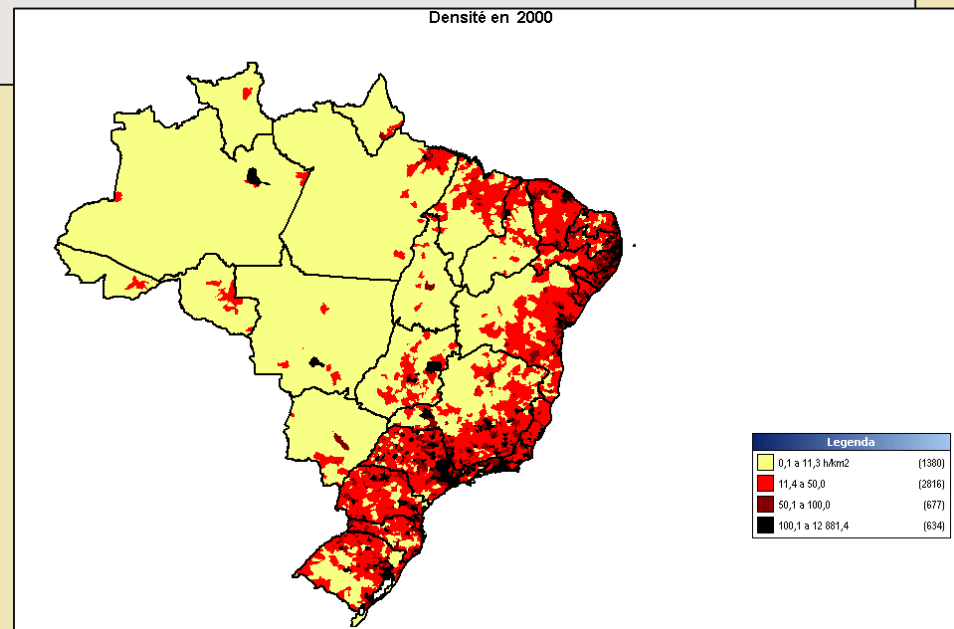
Curiosité et goût de l'ailleurs...Lien avec l'histoire des arts...

*Il fait sombre, la forêt ruisselle, le sol est spongieux et glissant. Une odeur âcre monte de la terre en décomposition. On étouffe. Cet univers est écrasant. Des troncs semblables à des piliers de cathédrales portent leur feuillage jusqu'au sommet. Des lianes pendent des branches, rampent au sol sur des sortes de béquilles pour aller s'enrouler à d'autres arbres géants. Des fleurs étranges et colorées éclairent le taillis bas que nous traversons ; ce sont des immenses orchidées qui semblent nous regarder avec des yeux méchants...*



# PROBLEMATIQUE posée par le professeur :

- Situation de l'Amazonie à l'échelle nationale : un espace vide / Foyer de population du Sudeste (Rio, Sao Paulo) et Nordeste
- Population du Brésil :  $\times 2.5$  en 40ans, mais net ralentissement
- ***Comment la pression démographique s'exerce-t-elle sur un désert en marge du foyer de population brésilien ?***



# DOCUMENTS-ELEVES

- ⊗ **Document 1** : Schéma de l'organisation de l'espace au Brésil
- ⊗ **Document 2** : Photo aérienne d'une plantation sur le front pionnier
- ⊗ **Document 3** : Statistiques sur l'Amazonie

***Amazonie** : 5 millions de km<sup>2</sup> (60% de la superficie du Brésil), + de 40 000 espèces végétales, 12% des réserves d'eau douce mondiale*

***Défrichement** : 20 000 km<sup>2</sup> par an sur le front pionnier*

***Production de soja\*** au Mato Grosso (en Amazonie) : multipliée par 4 en 10 ans (7% de la production mondiale)*

***Nombre de bovins** de la province du Nord (en Amazonie) : mutiplié par 2 en 10 ans*

***L'Amazonie aujourd'hui** : 15% de surface déboisée, 32% de surface protégée*

## **Document 4** : La déforestation

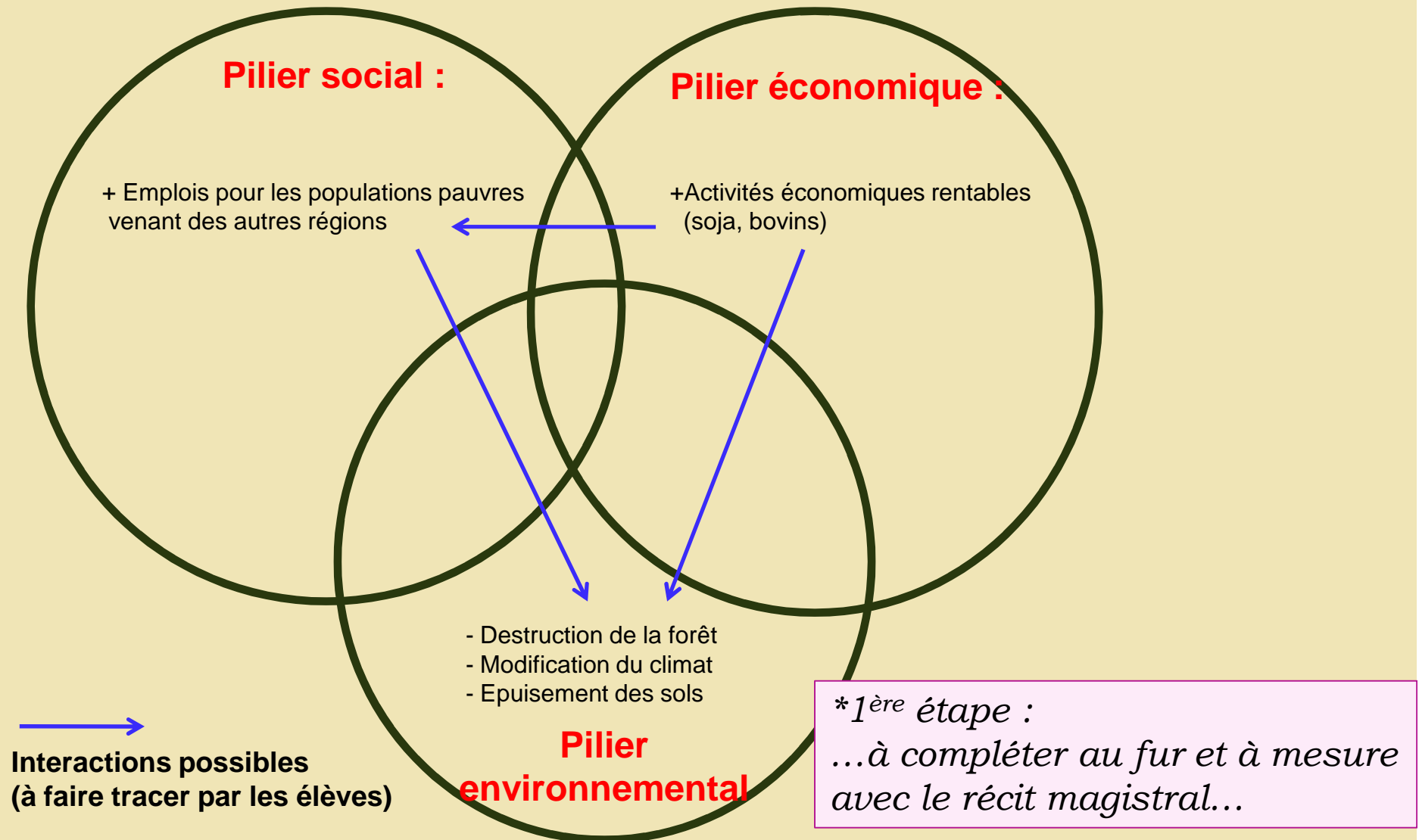
*Les défrichements de la forêt amazonienne représentent l'un des plus grands problèmes écologiques de la planète. En 2002-2003, un nouveau record a été atteint : 23 750 km<sup>2</sup> ont été défrichés. Les fumées de défrichement peuvent réduire les pluies, ce qui peut avoir des répercussions sur le climat de l'Amazonie, mais aussi sur le climat mondial. On pourrait trouver un équilibre entre les activités économiques (plantations, mines, élevage...) qui font vivre 20 millions d'habitants et la protection de cette immense région. Il faudrait protéger la forêt et contrôler les exploitations qui existent déjà. On peut par exemple planter du soja sur les terres dégradées plutôt que de défricher.*

*(D'après La documentation photographique – 2004)*

## Questionnement possible

1. **Doc.1** : Rechercher dans le manuel la définition de FRONT PIONNIER. Où se situe le front pionnier ? D'où viennent les populations qui s'y installent ?
2. **Doc. 2 et 3** : Décrire la photographie. Pourquoi a-t-on aménagé cette plantation en Amazonie ? Qu'a-t-on d'abord été obligé de faire ?
3. **Doc. 2 et 4** : Quelles sont les ressources à préserver en Amazonie ?
4. **Doc. 1 à 4** : Résumer les avantages et les inconvénients des défrichements en Amazonie.
5. **Doc. 1 à 4** : Compléter la rosace du développement durable.
6. ( Pour les plus rapides : Quelles solutions envisager ?)


# Le front pionnier respecte-t-il le développement durable ?



Correction + récit magistral (possible!) et documents illustratifs (à choisir).

## **Les enjeux de ce front pionnier en Amazonie :**

### ☀ **Les enjeux sociaux et culturels :**

- 
- Répondre à la pression démographique (foyer de population)
  - Distribuer de terres (réforme agraire, années 1950) pour lutter contre la pauvreté
  - Respecter les populations indigènes

### ☀ **Les enjeux économiques :**

- Enrichir une région périphérique aux ressources immenses..
- Développer économiquement le pays (investissements étrangers, exportation de bois, soja, viande bovine...)

### ☀ **Les enjeux environnementaux :**

- Respecter la forêt

## Ancien front pionnier

### Etape 1:

- Début du défrichement
- Occupation spontanée et colonie d'Etat

### Etape 2 :

- Extension des défrichements
- Extension des grandes propriétés

### Etape 3 :

- Epuisement des sols
- Transformation des parcelles en prairies pour l'élevage bovin
- Développement des villes
- Augmentation du nombre de pauvres sans emplois

## Nouveau front pionnier

## Quel bilan ? ... insister sur les différentes échelles

### **Bilan économique :**

- ⊗ Enrichissement de la région (production de soja destiné à l'élevage bovin dans les latifundia)
- ⊗ Enrichissement du pays (Brésil : 2<sup>ème</sup> exportateur de soja et de viande bovine)

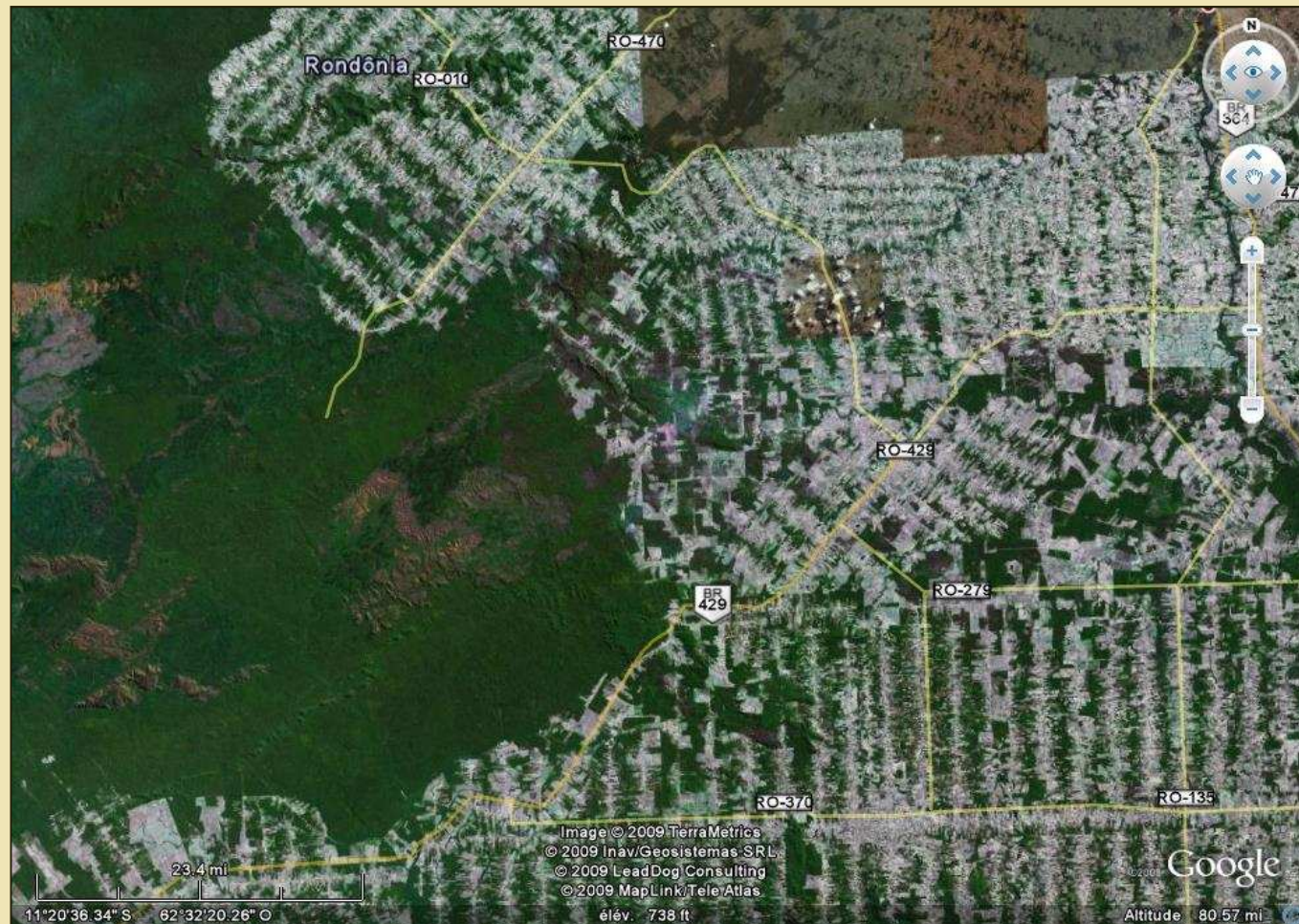
### **Bilan social et culturel :**

- ⊗ Ecrasante domination des grandes plantations sur le front pionnier
- ⊗ Tensions sociales entre les différents acteurs (multinationales, petits propriétaires, occupants illégaux) : violences contre les paysans
- ⊗ Diminution du territoire des tribus indiennes, disparition de leur culture



## Bilan environnemental :

- ☀ Une déforestation importante



« Dents de peigne » dans le Rondônia ([www.earth.google.fr](http://www.earth.google.fr))

## Des solutions : vers un développement durable ?

(insister sur les différentes échelles)



Une ONG suisse ([www.aquaverde.org](http://www.aquaverde.org)) aide à la reforestation du territoire des Surui.



2008 : Le président Lula crée le *Fonds amazonien* pour lutter contre la déforestation.

- ⚙ Pas de Développement Durable, mais un laboratoire de solutions à différentes échelles (politiques publiques volontaristes, réserves « extractivistes», rôle ONG...)
- ⚙ Une réponse à certains besoins de la population (même si elle n'est pas adaptée)
- ⚙ *(Pour la réflexion : mise en relation avec les défrichements médiévaux en Europe...)*

## Outil pouvant résumer les solutions dans une perspective de développement durable

Le territoire concerné : .....

☼ Quelles sont les priorités pour les hommes ?

.....

☼ Quelles ressources sont à préserver ?

.....

☼ Quels acteurs peuvent se mobiliser ?

.....

☼ Quelles solutions pour un développement durable ?

A l'échelle locale : .....

A l'échelle nationale : .....

A l'échelle internationale : .....

**On peut aussi imaginer une autre rosace interactive pour les solutions.**