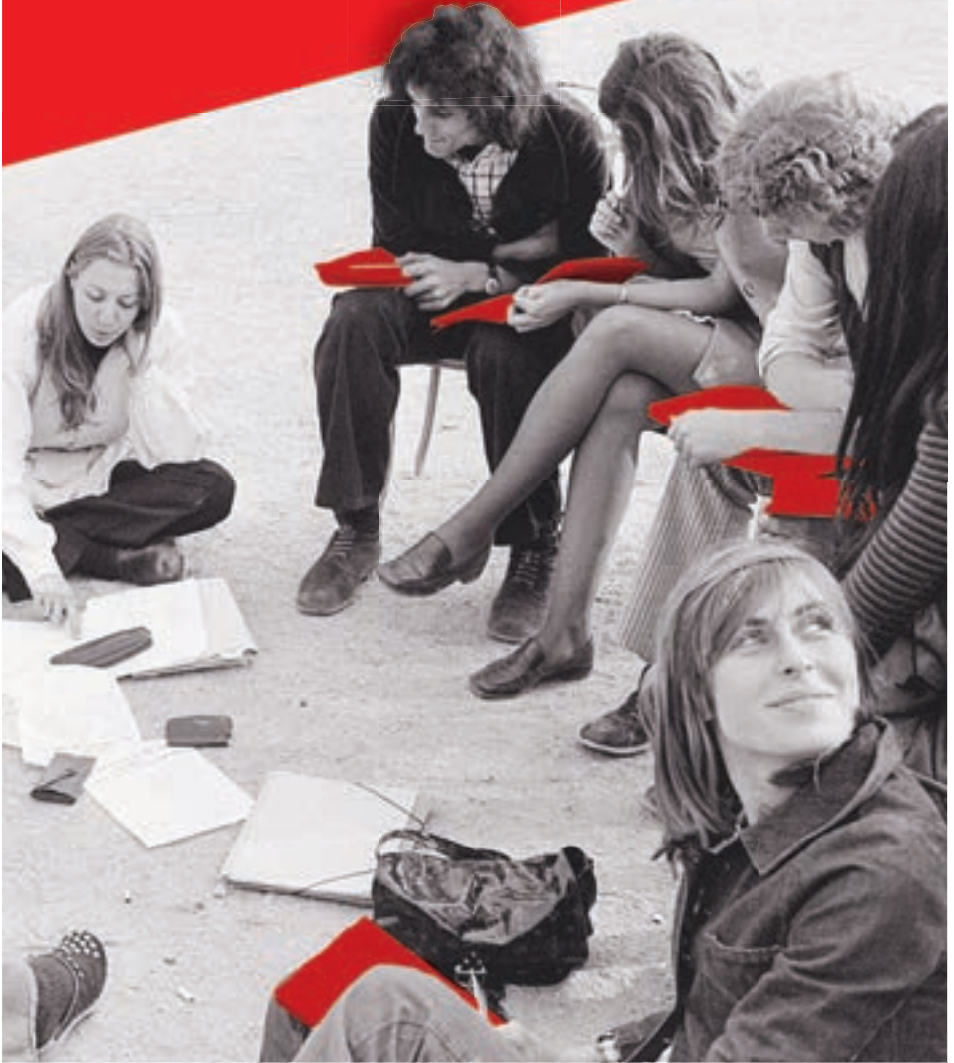


L'OFFRE PÉDAGOGIQUE

C
O
M
P
R
E
N
D
R
E

LES

M
O
N
D
E
S
C
O
N
T
E
M
P
O
R
A
I
N
S



LA | CONTEMPORAINE

BIBLIOTHÈQUE | ARCHIVES | MUSÉE DES MONDES CONTEMPORAINS

BIBLIOTHÈQUE ARCHIVES
LA CONTEMPORAINE
MUSÉE DES MONDES CONTEMPORAINS

Dès 1914, Louise et Henri Leblanc, industriels parisiens, entreprennent de collecter tous les documents possibles sur le conflit mondial naissant : livres, revues, presse, archives, peintures, dessins, affiches, photographies... En 1918, ils font don de leur collection à l'État ; c'est la naissance de la Bibliothèque-musée de la Guerre, Bibliothèque de Documentation Internationale Contemporaine à partir de 1934. À l'occasion de son centenaire, la BDIC devient « La contemporaine, bibliothèque, archives, musée des mondes contemporains », réaffirmant ainsi sa triple identité.

Institution de référence pour la recherche en sciences humaines et sociales, elle est la seule en France à collecter, conserver et communiquer des collections sur toute l'histoire du monde aux XX^e et XXI^e siècles. La contemporaine est aujourd'hui un établissement inter-universitaire rattaché à l'Université Paris Nanterre.

Fidèle aux missions d'origine, le nouveau bâtiment inauguré à l'automne 2021 est largement ouvert sur l'université comme sur la ville. Il facilite la rencontre de tous les publics, étudiants, chercheurs, scolaires, passionnés d'histoire... et d'une collection patrimoniale exceptionnelle. Il offre une salle de lecture, trois salles de formation accueillant cours et ateliers, une salle pour les expositions temporaires, un musée permanent, l'Atelier de l'histoire. L'ensemble de ces espaces décline l'ambition générale du projet : rendre accessibles et donner à comprendre à tout un chacun les sources de l'histoire du temps présent.

LES COLLECTIONS

Plus de 4,5 millions de documents : livres, presse, revues, tracts, archives privées, films, documents sonores, peintures, estampes, photographies, affiches, dessins de presse et objets.

THÉMATIQUES

les guerres et les conflits, les exils, les migrations, la décolonisation, les mobilisations citoyennes, les droits de l'homme, les relations internationales.

UNE PERSPECTIVE INTERNATIONALE

France, Europe occidentale, Europe centrale et orientale, Amérique du Nord et Amérique latine.

L'ARGONNAUTE

Plus de 190 000 documents librement accessibles en ligne dans notre bibliothèque numérique.



L'OFFRE PÉDAGOGIQUE DE LA CONTEMPORAINE

Cette offre vise à approfondir une ou plusieurs thématiques des programmes scolaires à travers la découverte et la manipulation de documents. Elle permet aussi de faire découvrir aux élèves un établissement patrimonial et les missions qui lui reviennent en matière de collecte, de signalement et de valorisation de documents patrimoniaux.

La contemporaine accueille les classes de la troisième à la terminale pour des visites guidées de ses expositions et des ateliers pédagogiques. Les partenariats établis dans le cadre de parcours inter-musées permettent de découvrir plusieurs lieux de conservation et d'histoire et de croiser les approches pédagogiques. La contemporaine met enfin à disposition des enseignants des ressources pédagogiques.



LES ESPACES D'EXPOSITION

La contemporaine propose des visites guidées adaptées à l'âge des élèves et aux programmes scolaires. À la demande des enseignants, les visites peuvent être associées à un atelier pédagogique issu de l'offre existante.

PUBLIC

Classes de la troisième à la terminale

DURÉE

1 h 30 à 2 h en fonction du format de visite

LIEU

La contemporaine (Nanterre)

LES ESPACES D'EXPOSITION

Exposition permanente, L'Atelier de l'histoire

Comment et à partir de quelles pièces s'écrit l'histoire du temps présent ? Comment en est-on venu à s'intéresser à des sources jusqu'alors négligées - presse, œuvres graphiques, tracts, photographies, affiches, audiovisuel, web ... ? Pourquoi s'attache-t-on à préserver les traces de notre histoire personnelle ? Pourquoi des militants rassemblent-ils des archives de leur engagement ? Quelle interaction y a-t-il entre les points de vue de l'historien, du militant et du citoyen ? Pourquoi et comment transmettre ces matériaux aux générations suivantes ?

À travers une déambulation dans les collections de La contemporaine - peintures, photographies et objets de la Grande Guerre, archives de la Révolution russe de 1917, archives de la Résistance pendant la Seconde Guerre mondiale, carnets d'appelés de la guerre d'Algérie, affiches et tracts de propagande, travaux de photojournalistes, entretiens filmés, fonds d'archives militants ou associatifs...- l'Atelier de l'histoire interroge notre relation à l'histoire contemporaine et à ses sources.



LOUIS CHARLOT, *SÉNÉGALAIS* | 1917
CENTRE NATIONAL DES ARTS
PLASTIQUES, EN DÉPÔT.
HUILE SUR TOILE, 80 x 65



JOHN HEARTFIELD,
DEUTSCHE EICHELN | 1933
[GLANDS ALLEMANDS], *ARBEITER
ILLUSTRIERTE ZEITUNG*, N°37
21 SEPTEMBRE 1933



ATELIER POPULAIRE
DE L'EX-ECOLE DES BEAUX-ARTS
DE PARIS | 1968

INFORMATIONS PRATIQUES POUR LES VISITES

La réservation est obligatoire au minimum 3 semaines avant la date de visite souhaitée.

TARIF

Groupe jusqu'à 40 personnes
30€

DEMANDES DE RÉSERVATION ET DE RENSEIGNEMENTS

formation@lacontemporaine.fr

Structuré autour de six sections (1900, 1914-1919 Documenter la Guerre, 1919-1939 Servir la paix, 1940-1945 Subir, résister, Après 1945 militer, garder trace, Usages contemporains de l'histoire), le parcours explore des notions telles que documenter, témoigner, collecter, piller et fixer l'instant au regard d'événements historiques et de fonds d'archives privées. Il est jalonné d'une quinzaine de dispositifs multimédias qui permettent d'approfondir la visite : décryptage d'affiches et de photographies de la Première guerre mondiale, mini webdocumentaires sur le travail d'un photoreporter indépendant ou la justice transitionnelle en Amérique latine, présentation des étapes de transformation d'un document en source pour l'histoire à partir de fonds emblématiques de La contemporaine, réflexion sur les sources à l'ère numérique...





ATELIERS PÉDAGOGIQUES

La contemporaine propose des ateliers pédagogiques et des parcours inter-musées élaborés en lien avec les programmes d'enseignement. Au cours de ces ateliers, les élèves explorent et approfondissent des thèmes au programme à travers la découverte, la manipulation et l'analyse de documents issus de ses collections et de celles de ses partenaires. À la demande des enseignants, des ateliers portant sur d'autres thèmes des programmes d'enseignement peuvent être élaborés.

INFORMATIONS PRATIQUES POUR LES ATELIERS

La réservation est obligatoire au minimum 3 semaines avant la date de visite souhaitée.

TARIF

Gratuit

Demandes de réservation et de renseignements :
formation@lacontemporaine.fr

Commémorer le 11 novembre 1918 sous l'Occupation allemande (1940-1944) : enjeux mémoriaux en temps de guerre

Le 11 novembre 1940, malgré l'interdiction des autorités, des étudiants parisiens appellent à commémorer l'armistice de 1918. Tracts, presse clandestine et officielle, correspondances, témoignages... invitent les élèves à se confronter aux différents récits d'un même événement et à en étudier les récupérations par les acteurs de l'Histoire.

EN LIEN AVEC LA THÉMATIQUE DU CONCOURS NATIONAL DE LA RÉSISTANCE ET DE LA DÉPORTATION 2022-2023 «L'ÉCOLE ET LA RÉSISTANCE. DES JOURS SOMBRES AUX LENDEMAINS DE LA LIBÉRATION (1940-1945)»

Histoire(s) et mémoire(s) de la guerre d'Algérie : la répression du 17 octobre 1961

À partir d'une sélection de photographies, de titres de presse et d'ouvrages, les élèves abordent dans une perspective critique le travail d'histoire et de mémoire autour de la répression de la manifestation d'Algériens du 17 octobre 1961.



© ELIE KAGAN
VÉLO ABANDONNÉ | 17 OCTOBRE 1961

PUBLIC

Classe de troisième
à la terminale

THÈME(S)

Histoire-Géographie/
L'Europe, un théâtre majeur
des guerres totales
(1914-1945) (3^e) ;
Histoire-Géographie/
La Seconde Guerre mondiale
(terminale)

DURÉE

2h

LIEU

La contemporaine
(Nanterre)

PUBLIC

Classe de troisième
et terminale

THÈME(S)

Histoire-Géographie/
Le monde depuis 1945 (3^e) ;
Spécialité histoire-géographie,
géopolitique et sciences
politiques (Terminale)

DURÉE

2h

LIEU

La contemporaine
(Nanterre)

Femmes en lutte : combats féministes des XX^e et XXI^e siècles

Les mouvements pour les droits des femmes aux XX^e et XXI^e siècles sont abordés par les élèves au prisme des thématiques du corps et du travail. Presse militante, tracts, affiches et archives audiovisuelles permettent d'envisager ces combats dans une perspective critique en écho avec l'actualité des luttes féministes.



VANESSA VÉRILLON | 8 MARS 2006

PUBLIC

Classe de troisième,
première et terminale

THÈME(S)

Histoire-Géographie/
Intégration politique
des femmes à la République
(1950-1980) (3^e) ; Enseigne-
ment moral et civique/
Promotion de l'égalité
femmes-hommes (1^{re}) ;
Histoire-Géographie/
Hommes et femmes
au travail (1^{re}) ; Histoire-
Géographie/ Remises
en causes économiques,
politiques et sociales
des années 1970-1991
(terminale)

DURÉE

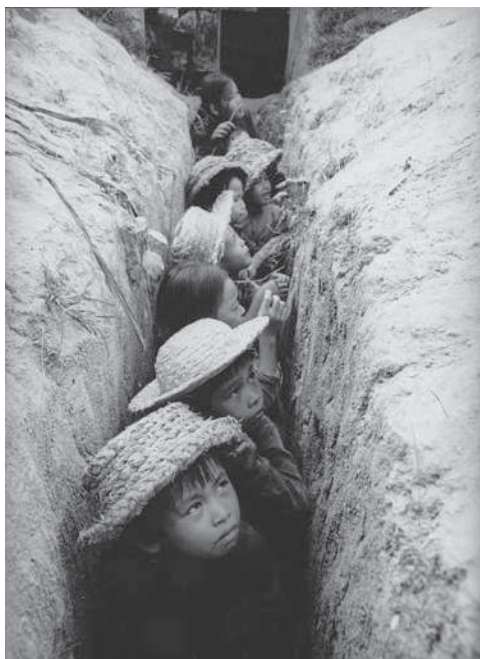
2h

LIEU

La contemporaine
(Nanterre)

Guerre, média et propagande : la guerre du Vietnam dans les médias français

La notion d'information et de propagande en temps de guerre est abordée avec les élèves à travers la manipulation et l'étude de documents d'archives – presse, affiches et photoreportages – documentant la manière dont la guerre du Vietnam a pu être relayée dans la société française par des acteurs institutionnels et militants.



JEAN BERTOLINO, GUERRE DU VIETNAM,
LES ENFANTS DE L'ÉCOLE DE THO LOC ONT COURU
DANS LA TRANCHÉE PRÈS DE LEUR SALLE DE CLASSE
À L'ANNONCE DE L'ARRIVÉE DES AVIONS

PUBLIC

Classe de première

THÈME(S)

Spécialité histoire-géographie,
géopolitique et sciences
politiques (1^{re})

DURÉE

2 h

LIEU

La contemporaine
(Nanterre)

Dans le cadre de partenariats, La contemporaine propose des parcours inter-musées, associant visite et atelier, qui offrent aux élèves la possibilité de découvrir des lieux de conservation et d'histoire.

Avec le Mont Valérien, haut lieu de la mémoire nationale

«Témoigner, conserver, transmettre : les mémoires de la Résistance et de la Déportation»

Les mémoires de la Résistance et de la Déportation sont envisagées à travers les multiples formes de témoignages individuels et collectifs d'acteurs de la Résistance et de la Déportation : correspondances, revues, photographies, objets et graffitis. Le parcours se déroule en deux temps : une visite guidée du site du Mont-Valérien, haut lieu de la mémoire nationale, pour envisager in situ l'histoire de la Résistance et de la répression et un atelier de découverte d'archives produites par des acteurs de la Résistance et de la Déportation à La contemporaine.

PUBLIC

Classes de la seconde
à la terminale

THÈME(S)

Histoire-Géographie/
L'Europe, un théâtre majeur
des guerres totales
(1914-1945) (3^e) ;
Histoire-Géographie/
La Seconde Guerre mondiale
(Terminale) ;
Spécialité histoire-
géographie, géopolitique
et sciences politiques
(terminale)

DURÉE

1 journée ou 2 demi-journées
en fonction des disponibilités

LIEUX

Mont Valérien (Suresnes)
et La contemporaine
(Nanterre)

TARIF

Gratuit

PARCOURS INTER-MUSÉES

Avec les Archives départementales des Hauts-de-Seine « Combats féministes de 1945 à nos jours »

Les mouvements pour les droits des femmes aux XX^e et XXI^e siècles sont envisagés par les élèves au prisme des thématiques du corps et de ses représentations, du travail et des violences domestiques. Presse militante, tracts et affiches permettent d'envisager ces combats dans une perspective critique en écho avec l'actualité des luttes féministes.

Le parcours, conçu en deux temps, comprend un atelier de découverte d'archives d'acteurs et d'actrices des combats féministes à La contemporaine et un atelier de découverte d'archives autour de l'image de la femme et des combats contre les violences domestiques et les stéréotypes aux Archives départementales des Hauts-de-Seine.



PUBLIC

Classe de la troisième à la terminale

THÈME(S)

Histoire-Géographie/ Intégration politique des femmes à la République de 1950 à 1980 (3^e); Enseignement moral et civique/Promotion de l'égalité femmes-hommes (1^{re}); Histoire-Géographie/ Hommes et femmes au travail (1^{re}); Histoire-Géographie/Remises en causes économiques, politiques et sociales des années 1970-1991 (terminale)

DURÉE

1 journée ou 2 demi-journées en fonction des disponibilités des classes

LIEUX

Archives départementales des Hauts-de-Seine (Nanterre) et La contemporaine (Nanterre)

TARIF

Gratuit

EXTRAIT DE LA REVUE
L'IP AU FÉMININ | 1974

Avec le Musée national de l'histoire de l'immigration

Le parcours initié avec le Musée national de l'histoire de l'immigration s'articule en deux temps, une visite de L'Atelier de l'histoire à La contemporaine et un atelier pédagogique au Musée national de l'histoire de l'immigration.



CADERNOS
DE CAMPANHA | 1978

PUBLIC

Classe de la troisième à la terminale

THÈME(S)

Histoire-Géographie/ Le monde depuis 1945 (3^e); Histoire-Géographie/ Hommes et femmes au travail (1^{re}); Histoire-Géographie/Remises en causes économiques, politiques et sociales des années 1970-1991 (Terminale)

DURÉE

1 journée ou 2 demi-journées en fonction des disponibilités des classes

LIEUX

Musée national de l'histoire de l'immigration (Paris 12^e) et La contemporaine (Nanterre)

TARIF

Gratuit à La contemporaine, 100 € au Musée national de l'immigration



CONCOURS NATIONAL DE LA RÉSISTANCE ET DE LA DÉPORTATION

La contemporaine permet de préparer les classes de collège et de lycée au Concours national de la Résistance et de la Déportation. Un atelier en lien avec la thématique de l'année est proposé aux enseignants et à leurs élèves, ainsi qu'une sélection de documents (archives écrites et sonores, affiches, photographies, presse officielle et clandestine, tracts et objets) issus de ses collections.

WWW.LACONTEMPORAINE.FR / FORMATION / RESSOURCES PÉDAGOGIQUES / CNRD



RESSOURCES PÉDAGOGIQUES

La contemporaine met à disposition des enseignants et des élèves différents types de ressources pédagogiques afin de compléter leur visite ou préparer des projets scolaires. Ces ressources à destination de classes de collège et lycée sont accessibles gratuitement sur place et à distance sur le site web de La contemporaine.

Deux bornes de consultation INA (Institut national de l'audiovisuel)

Deux postes de consultation individuels INA sont mis à disposition des lecteurs et donnent accès aux descriptions documentaires des fonds télévision, radio, publicité, web médias et collections audiovisuelles partenaires archivés par l'Ina. Ils permettent également de visionner plus de 8000 films anciens sélectionnés par le CNC, ainsi que les fonds de presse filmée des Actualités Françaises et les programmes cinématographiques de la radio-télévision.

L'Argonnaute, la bibliothèque numérique de La contemporaine

La bibliothèque numérique de La contemporaine, L'Argonnaute, donne accès à plus de 190000 documents numérisés : imprimés et pièces d'archives, dessins, peintures, photographies, affiches et objets, permettant de se plonger dans les sources de l'histoire du XX^e siècle.

Les dossiers pédagogiques

La contemporaine réalise des livrets pédagogiques pour accompagner sa programmation d'expositions temporaires. Sont ainsi disponibles en ligne les livrets pédagogiques des expositions *À l'affiche, Claude Baillargeon ; Élie Kagan, photographe indépendant (1960-1990) ; Et 1917 devient Révolution ; Vu du front. Représenter la Grande Guerre » et Affiche-Action ! Quand la politique s'écrit dans la rue.*

EN SALLE
DE LECTURE

EN LIGNE
L'ARGONNAUTE

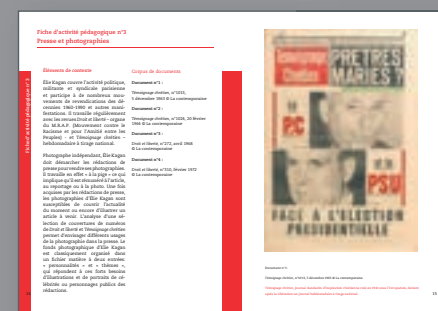
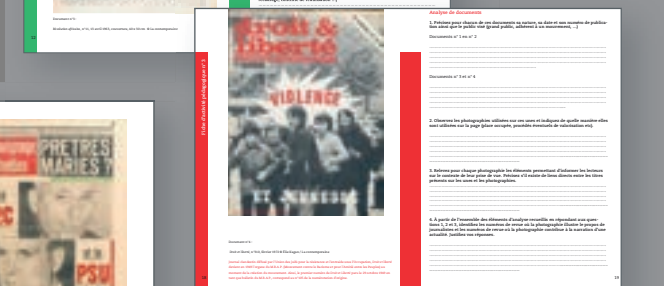
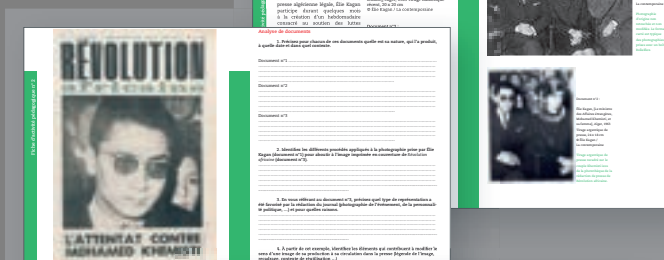
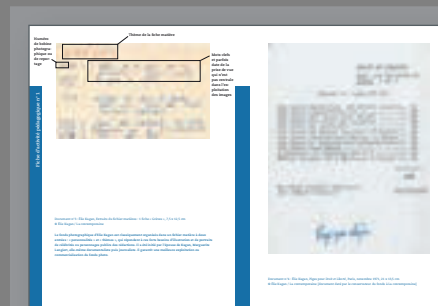


argonnaute.parisnanterre.fr

EN LIGNE



la contemporaine → formation
→ ressources pédagogiques



SAUF MENTION PARTICULIÈRE, TOUTES LES ŒUVRES REPRODUITES VIENNENT DES COLLECTIONS DE LA CONTEMPORAINE. PHOTOGRAPHIES DES ESPACES D'EXPOSITION ET DE FORMATION © LAURE OHNONA POUR LA CONTEMPORAINE

LA CONTEMPORAINE

BIBLIOTHÈQUE, ARCHIVES, MUSÉE DES MONDES CONTEMPORAINS

Université Paris Nanterre
184 cours Nicole Dreyfus 92000 Nanterre

CONTACT

RENSEIGNEMENTS, RÉSERVATION
ET INSCRIPTION :
FORMATION@LACONTEMPORAINE.FR
ACCUEIL : 01 40 97 79 00

ACCÈS

RER A OU LIGNE L
GARE DE NANTERRE UNIVERSITÉ
PARKING CŒUR UNIVERSITÉ À PROXIMITÉ
192 ALLÉE D'AQUITAINE

POUR LES CARS SCOLAIRES :
ENTRÉE DU CAMPUS DE NANTERRE
200 AVENUE DE LA RÉPUBLIQUE

HORAIRES D'OUVERTURE

SALLE DE LECTURE
DU LUNDI AU VENDREDI
DE 10H À 19H

LE SAMEDI
DE 13H À 19H

ATELIER DE L'HISTOIRE
DU MARDI AU SAMEDI
DE 13H À 19H

RETROUVEZ TOUTE L'ACTUALITÉ
WWW.LACONTEMPORAINE.FR

SUIVEZ-NOUS

 LA CONTEMPORAINE
 @LA CONTEMPO_BAM
 @LACONTEMPORAINEBAM



RAFAEL ENRIQUEZ,
OSPAAAL,
SOUTH AFRICA | 1983



WILLIAM DANIELS,
MANIFESTATION CONTRE
LE PRÉSIDENT
K. BAKIEV | 2009



ANONYME,
LA FAMILLE IMPÉRIALE,
MOSCOU | 1915



FRÄULEIN FELDGRAU
(MADEMOISELLE VERT-DE-GRIS)
ALLEMAGNE | 1914-1918