

Qu'appelle-t-on **la maritimisation des échanges** ?

- A. C'est l'accroissement des échanges internationaux par voie maritime.
- B. C'est l'ensemble des relations qui mettent en contact les différents ensembles géographiques de la planète.

Réponse A.

La deuxième définition est celle de **la mondialisation**.

Parmi les quatre **puissances maritimes** d'Asie orientale suivantes, laquelle est la plus puissante ?

- A. Le Japon
- B. L'Inde
- C. La Chine
- D. La Corée

Réponse C.

Parmi les 10 premiers ports mondiaux, 7 sont chinois.

Qu'est-ce qu'un **canal** ?

Un canal est une voie d'eau artificielle servant à la navigation et reliant deux océans ou deux mers. Par exemple le canal de Suez relie la mer Rouge à la méditerranée et évite d'avoir à contourner l'Afrique pour aller en Europe depuis l'Asie.



Le canal de Suez

Qu'est-ce qu'un **détroit** ?

Un détroit est un passage maritime naturel étroit entre deux terres. Par exemple de détroit de Gibraltar.



Le Jacques Saadé est le plus gros **porte-conteneur** français. Il est plus long que :

- A. 2 terrains de football
- B. 3 terrains de football
- C. 4 terrains de football

Réponse C.

Il mesure 400m de long, 61m de large, 78m de haut. Il est plus grand que la Tour Eiffel.



Qu'est-ce qu'un **conteneur** ?

C'est une grande caisse métallique pouvant contenir des marchandises diverses : matériel informatique, vêtements, chaussures, produits agroalimentaires...



Combien de temps en moyenne un **porte-conteneur** met-il au départ du port du Havre pour arriver à Tianjin en Chine ?

- A. 73 jours
- B. 91 jours
- C. 109 jours

Réponse B.



Yangshan est le nom du port de :

- A. Busan
- B. Shanghai
- C. Tianjine

Réponse B.



Quel **canal** a dû être élargi pour faire face à l'augmentation de la taille des navires ?

Deux réponses acceptées : le canal de Panama et le canal de Suez. Ils ont tous deux fait l'objet d'importants travaux d'élargissement. Le 1^{er} en 2016, le second en 2015.



Canal de Panama

Quel sigle est celui d'une grande **compagnie maritime** ?

- A. CMA-CGM
- B. FFF
- C. SNCF

Réponse A.

La Compagnie maritime d'affrètement - Compagnie générale maritime est un armateur de **porte-conteneurs** français dont le siège mondial est situé à Marseille.



Qu'est-ce qu'un **porte-conteneur** ?

Il s'agit d'un navire construit et aménagé dans le but de transporter des **conteneurs**.



En quelle année sont apparus les **porte-conteneurs** ?

- A. 1970
- B. 1983
- C. 1995

Réponse A.

Le porte-conteneurs est aujourd'hui le principal mode de fret maritime dans les ports de commerce.



Le Bougainville est le nom d'un **porte-conteneur** français. Jusqu'à combien d'étages les conteneurs peuvent-ils s'empiler les uns sur les autres ?

- A. 10
- B. 15
- C. 22

Réponse C.

22 étages équivalent à 60m ce qui est plus haut que la hauteur de l'Arc de Triomphe.



Combien y a-t-il de milliers de tonnes de plastiques dans l'Atlantique nord ?

- A. 51,3 tonnes
- B. 102 tonnes
- C. 151 tonnes

Réponse A.

Il s'agit de 51,3 tonnes. Celui de l'Atlantique sud est nettement moins important représentant 11,6 milliers de tonnes.

Combien y a-t-il de milliers de tonnes de plastiques dans l'Atlantique sud ?

- A. 11,6 tonnes
- B. 47,9 tonnes
- C. 54,7 tonnes

Réponse A.

Le vortex de plastique le plus important se trouve dans l'océan indienne avec 53,6 milliers de tonnes.

Combien y a-t-il de milliers de tonnes de plastiques dans l'océan indien ?

- A. 42,6 tonnes
- B. 53,6 tonnes
- C. 62,6 tonnes

Réponse B.

C'est le vortex de plastique le plus important.

Combien y a-t-il de milliers de tonnes de plastiques dans le pacifique sud ?

- A. 5,6 tonnes
- B. 19,1 tonnes
- C. 30,3 tonnes

Réponse B.

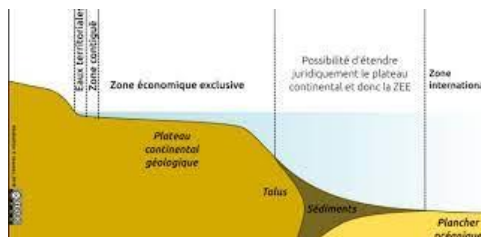
Qu'appelle-t-on un **terre-plein** ?

Il s'agit d'une étendue de terre gagnée sur la mer. De nombreux ports asiatiques ont été construits sur des terre-pleins comme celui de Shanghai appelé Yangshan.



Qu'appelle-t-on une **ZEE** ?

Il s'agit de la zone économique exclusive, c'est-à-dire de la zone maritime de 370km à partir la côte dont dispose chaque Etat qui borde la mer.



Le sable est une **ressource convoitée**. Vrai ou faux ?

Vrai. Chaque année 40 milliards de tonnes de sable sont extraites essentiellement pour satisfaire les besoins de l'industrie de la construction. Il est utilisé pour la fabrication du béton.



Qu'est-ce que l'arrière-pays maritime ?

Il s'agit d'une région desservie par un ou plusieurs ports au moyen de transports terrestres.



La Northern Range, un axe maritime d'ampleur mondiale
— Axe maritime majeur
● Principaux ports du Northern Range
L'axe rhénan, principal axe terrestre européen
— Fleuves et voies navigables
— Autoroutes
--- Voies ferrées

Arrière pays
de la Northern
Range

Qu'est-ce qu'une ressource halieutique ?

- A. Une ressource en sable
- B. Une ressource en eau salée
- C. Une ressource vivante aquatique végétale ou animale

Réponse C.

Il s'agit surtout des poissons mais il y a aussi entre autres les crustacés et les coquillages.

Quels sont les avantages du conteneur ? Deux réponses attendues.

Un conteneur :

- peut transporter beaucoup de marchandises jusqu'à $38m^3$ (=38000 litres),
- peut être transporté sur différents moyens de transport : navires, trains, camions,
- est empilable (gain de place),
- est conçu dans un matériau solide et étanche,
- peut transporter de la marchandise d'un point A à un point B sans qu'il y ait besoin de l'ouvrir en trajet.

Qu'est-ce qu'une plateforme pétrolière ?

Une plateforme pétrolière est une construction marine fixe ou flottante qui sert à l'exploitation de pétrole sous-marin.



Aujourd'hui, un tiers ou la moitié des espèces marines sont menacées d'extinction par la pollution des mers et océans ?

Près du tiers des espèces marines serait aujourd'hui menacé parmi lesquelles l'hippocampe, le poisson-lune, la tortue luth, le requin baleine, le requin blanc, la raie manta...



Une raie manta

En mars 2021, Un porte-conteneur s'échoue en travers du canal de Suez entraînant une véritable catastrophe pour les échanges mondiaux et un embouteillage de gros navires en mer Rouge. Est-ce vrai ou faux ?

C'est vrai ! Des centaines de navires sont resté bloqués en mer Rouge le temps de désensabler le navire échoué.



Combien de millions de tonnes de plastique pourraient être déversées dans les océans en 2040 ?

- A. 500
- B. 600
- C. 700

Réponse B.

Les scientifiques estiment que la pollution plastique dans les océans et les mers triplera d'ici 2040 si rien n'est fait par les autorités publiques.

Combien de vortex plastiques y a-t-il dans les océans ?

Il y en a 5, le seul océan sans vortex plastique étant l'océan glacial arctique.



Épeler **MÉDITERRANÉE**.



La mer Méditerranée est un carrefour de deux grands passages maritimes. Le **détroit de Gibraltar** ouvre sur l'océan Atlantique et le **canal de Suez** sur la mer Rouge qui elle, donne accès à l'océan Indien.

Quel pourcentage représentent les **déchets plastiques** de moins de 7cm dans les océans ?

- A. 67%
- B. 75%
- C. 90%

Réponse B.

Il s'agit de 75%.

Quel est le seul océan sans **vortex de plastique** ?

Il s'agit de l'océan glacial arctique.



Quelles sont les particularités de la mer d'Aral en Asie centrale ?

- A. C'est une mer totalement fermée.
- B. C'est une mer qui a perdu 75% de sa surface depuis 1960.
- C. Il n'y a que six espèces de poisson.

Réponses A, B et C.

La mer d'Aral a perdu 90% de son volume à cause des détournements de fleuves qui l'alimentaient.

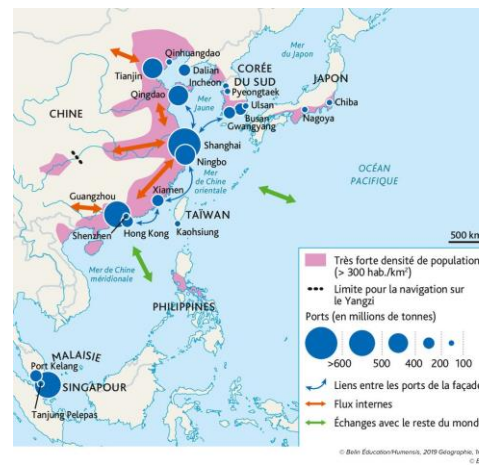


En 2040, y aura-t-il plus de poissons ou de plastiques dans les océans ?

Les scientifiques estiment que la pollution plastique dans les océans et les mers triplera d'ici 2040 si rien n'est fait par les autorités publiques. Il y aura donc davantage de plastique que de poisson.

Citer un grand port asiatique.

Il y a Ningbo, Shanghai, Singapour...



Pourquoi les échanges maritimes sont-ils peu nombreux dans l'océan glacial arctique ?

Il s'agit de l'océan glacial arctique.



Sur quel océan y a-t-il le plus d'interventions militaires contre la piraterie ?

Il s'agit de l'océan indien traversé par de nombreux bateaux chargés de marchandise en provenance d'Asie en direction de l'Europe. Les actes de piraterie sont nombreux proche du détroit de Bab el Mandeb.



Citer un **détroit** et un **canal**.

<u>Canal</u>	<u>Détroit</u>
Suez	Gibraltar
Panama	Bering
	Ormuz
	Malacca
	Bab-el-Mandeb

Qu'est-ce qu'un **vortex de plastique** ?

Il s'agit d'une gigantesque étendue de déchets plastiques flottant à la surface d'un océan. Il y en a au total cinq et on parle souvent de 7^{ème} continent.



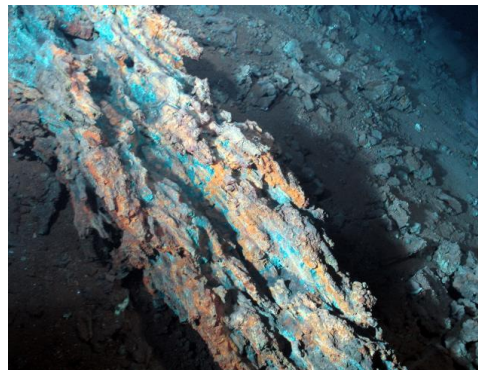
Qu'appelle-t-on **la piraterie** ?

Du latin pirata « celui qui tente fortune », le terme de piraterie désigne une forme de banditisme pratiqué sur mer par des marins appelé pirates.



Existe-t-il du **minerais** dans les fonds des océans ?

Oui, il y a du cobalt, du cuivre et du nickel qui sont souvent utilisés dans l'industrie.



Chlorure de cuivre à -3000m.

Quel est le plus grand océan ?

Il s'agit de l'océan pacifique puisqu'il s'étend sur 169 723 km² (35% de la surface des océans). Juste derrière, se trouve l'océan atlantique, qui s'étend sur 85 133 km². Puis l'océan indien, avec 70 560 km².



Quel est le pourcentage de la production mondiale de **pétrole** d'origine sous-marine ?

- A. 30%
- B. 60%
- C. 90%

Réponse C.

Ce pétrole est exploité par des plateformes pétrolières.



Parmi ces trois pays, à proximité duquel y a-t-il le plus d'actes de piraterie ?

- A. Le Nigéria
- B. Les Philippines
- C. L'Indonésie

Réponse C.



Parle-t-on du **détroit** de Suez ou du **canal** de Suez ?

On parle de canal de Suez. Situé en Egypte, long de 193,3 km, large de 280 à 345 m et profond de 22,5 m, il relie la mer rouge à la mer Méditerranée.



Combien le **porte-conteneur** français **CMA-CGM** peut-il transporter de conteneurs ?

- A. 15000
- B. 23000
- C. 78000

Réponse B.



Qu'appelle-t-on une **marée noire** ?

Une marée noire est une catastrophe industrielle et écologique se traduisant par l'écoulement en zone côtière d'une nappe d'hydrocarbures.



Est-ce que j'emprunte le **canal** de Panama pour passer de l'océan indien à l'océan atlantique ?

Non, le canal de Panama permet de passer de l'océan atlantique à l'océan pacifique et inversement.



Est-ce que j'emprunte le **canal** de Gibraltar pour passer de la mer Méditerranée à l'océan atlantique ?

Oui !



De combien de pourcentage les actes de piraterie ont-ils augmenté en 2018 ?

- A. de 6%
- B. de 12%
- C. de 24%

Réponse B.

Ils sont surtout nombreux aux points de passages stratégiques maritimes comme le détroit de Malacca ou de Bab el Mandeb.

Quel est le plus grand port de marchandises français sur la Méditerranée ?

Il s'agit de Marseille qui est le 2^{ème} port français après celui du Havre et le 5^{ème} européen. C'est là qu'est implantée la compagnie maritime CMA CGM.



Citer le plus important port français sur la Manche.

Il s'agit du port du Havre. Il est le port français le plus important sur La Manche mais aussi le seul port à conteneurs français à figurer dans le top 100 mondial.



Comment peut-on produire de l'électricité grâce aux mers et océans ? Une réponse attendue.

Il est possible de produire de l'électricité grâce à la force des marées, des courants et du vent ce qui nécessite dans le dernier cas la construction d'éolienne.



Qu'appelle-t-on **un pays enclavé** ?

Un pays enclavé est un pays qui n'a pas de rivage maritime. Comme le Burkina Faso par exemple.



En quelle année y aura-t-il vraisemblablement plus de plastiques que de poissons dans les mers et océans ?

Les scientifiques estiment que la pollution plastique dans les océans et les mers triplera d'ici 2040 si rien n'est fait par les autorités publiques. Il y aura donc davantage de plastiques que de poissons en 2040.

Quel est le **port** le plus important en Europe ?

- A. Le Havre
- B. Marseille
- C. Rotterdam

Réponse C

Le port de Rotterdam domine la façade maritime de la **mer du Nord** appelée aussi **Northern Range**. Celle-ci, s'étendant sur la Manche et la mer du Nord. Le port de Rotterdam est la porte d'entrée principale de l'Europe sur le monde.

Les échanges de marchandises à travers le monde se font surtout par **voies maritimes**. À combien de pourcentage estime-t-on la part des échanges de marchandises par voies maritimes dans le commerce mondial ?

- A. 60%
- B. 75%
- C. 90%

Réponse C.

90% des informations et des marchandises circulent par voies maritimes donc bien loin devant tout autre moyen de transport terrestre (route, voies ferrées) ou aérien.

Dans quel pays se trouve le **port** de Rotterdam ?

- A. Danemark
- B. Belgique
- C. Pays-Bas

Réponse C.

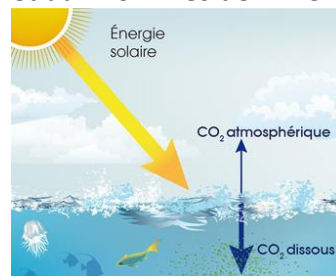
Le port de Rotterdam est le 1^{er} port européen et le 11^{ème} mondial pour le trafic de conteneurs.



Les océans participent au **réchauffement climatique**. Vrai ou faux.

Faux.

En absorbant le CO₂ et la chaleur du soleil, les océans font baisser la température sur la Terre ce qui permet aux hommes de vivre.



Qu'est-ce qu'un **océan** ?

Un océan est une vaste étendue d'eau salée comprise entre deux continents. Il est continuellement brassé par des courants.



Qu'est-ce qu'une **mer** ?

C'est une vaste étendue d'eau salée



Sur 197 États dans le monde, combien ont un accès à la mer ?

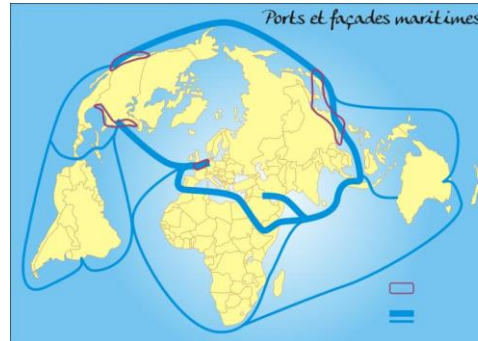
- A. 145
- B. 152
- C. 178

Réponse B.

Et donc 45 sont des **pays enclavés**.

Qu'appelle-t-on **une route maritime** ?

C'est une voie maritime empruntée par les navires de commerce.



Quelle mer borde la Suisse ?

Aucune ! La Suisse est un **pays enclavé** c'est-à-dire un pays qui n'a pas de rivage maritime.



Quel pourcentage de la surface du globe représentent les océans ?

- A. 60%
- B. 70%
- C. 80%

Réponse B.

C'est la raison pour laquelle la terre est surnommée **la planète bleue**.



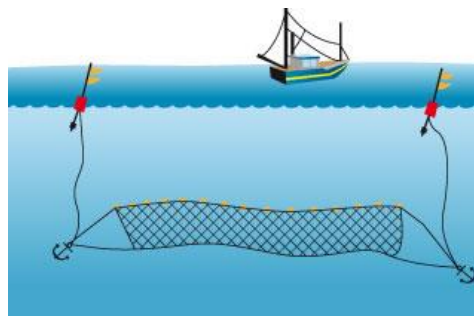
Quel pays est le plus grand consommateur de thon rouge ?

Le Japon est le 8^{ème} pays au monde pour les captures de pêche. Le pays consomme 80% des prises de thon rouge très recherché pour la fabrication des sushis. Le thon est une espèce menacée de disparition dans l'océan pacifique à cause de la **surpêche**.



Qu'appelle-t-on un filet dérivant ?

C'est un filet de pêche utilisé généralement pour capturer du thon, des sardines... mais qui capture aussi toutes sortes d'animaux marins non ciblés comme des dauphins, des tortues... Il est à l'origine de la **surpêche**.



Que signifie l'expression **ressource off-shore ?**

- A. Une exploitation de gaz ou de pétrole en pleine mer.
- B. Une exploitation de gaz ou de pétrole dans un port.

Réponse A.

Aujourd'hui, 30% de la production mondiale de pétrole est d'origine sous-marine.

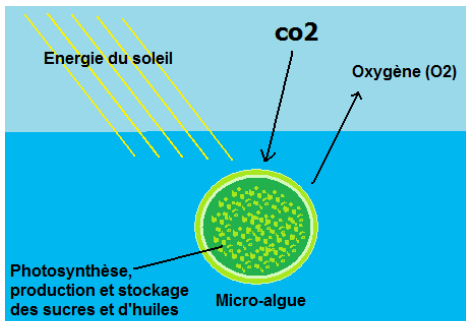
Au fond des mers et océans se cachent des câbles sous-marins. Assurent-ils 75%, 85% ou 95% des télécommunications mondiales ?

La réponse est 95%. Répartis sur 400000 km, ils peuvent être disposés à une profondeur maximale de 8500m.



La moitié de notre oxygène vient des océans. Vrai ou faux ?

C'est vrai. Les océans absorbent le CO₂ et la chaleur du soleil, et ils rejettent l'oxygène. C'est la photosynthèse. Les océans rejettent plus d'oxygène que l'ensemble des forêts du monde.



Les câbles sous-marins qui assurent les télécommunications mondiales peuvent être disposés à une profondeur maximale de :

- A. 6500m
- B. 8500m
- C. 9500m

Réponse B.

Ils sont répartis sur 400 000 km et assurent 95% des télécommunications mondiales (téléphonie et internet).

Pourquoi un sac plastique dans l'eau est-il dangereux pour une tortue ?

Un sac plastique est dangereux pour une tortue car elle risque de le prendre pour une méduse dont elle est la principale prédatrice.



Parmi ces trois pays, lequel possède la plus grande superficie maritime ?

- A. Les États-Unis
- B. La France
- C. L'Australie

Réponse A.

Les États-Unis possèdent 12,2 millions de km² d'espaces maritimes ; la France 10,4 millions de km² et l'Australie 9 millions de km².

Qu'est-ce qu'une compagnie maritime ?

C'est une entreprise de transport maritime comme la CMA CGM dont le siège social est à Marseille.



En 2019, combien de ports chinois sont parmi les dix premiers mondiaux ?

- A. 5
- B. 7
- C. 9

Réponse B.

Le port de Singapour est en 3^{ème} position, un port australien en 8^{ème} position et un port néerlandais en 10^{ème} position.

Dans le trafic maritime mondial, le total des marchandises chargées en 2019 en milliards de tonnes est de :

- A. 8 milliards
- B. 9,5 milliards
- C. 11 milliards

Réponse C.

Le commerce maritime depuis 1870 a très fortement augmenté sans cesser de baisser passant de 2,5 milliards à 11 milliards.

Qu'appelle-t-on une façade maritime ?

- A. Un littoral qui concentre un grand nombre de ports importants.
- B. Un littoral qui concentre un grand nombre de stations balnéaires.

Réponse A.

L'une des plus importantes est celle de la mer du Nord aussi appelée Northern Range.



L'**ONG** (organisation non gouvernementale) **WWF** (World Wild Fondation) (avec le panda) protège l'environnement et les océans. Complétez son slogan : « À tout vouloir, on va tout :

- A. *perdre* »
- B. *sauver* «
- C. *garder* »

Réponse A.



Quelle est la définition de **surpêche** ?

La surpêche, aussi appelée **pêche intensive**, est l'action de pêcher trop d'espèces marines : des poissons, mais aussi des crustacés et des mollusques. Les poissons sont pêchés excessivement. Cette pratique compromet les ressources maritimes.



L'autre nom d'un bateau de pêche est **galion** ou **chalutier** ?

Il s'agit du chalutier. Un galion est un bateau pirate.



Parmi ces trois **littoraux**, lequel n'est pas une grande **façade maritime** c'est-à-dire un littoral qui concentre un grand nombre de ports importants ?

- A. Le Golfe de Guinée en Afrique
- B. L'Europe du Nord-Ouest
- C. L'Asie Orientale

Réponse A.

Le Golfe de Guinée est surtout une zone de piraterie.

Qu'appelle-t-on **la mondialisation des échanges** ?

- A. C'est l'accroissement des échanges internationaux par voie maritime.
- B. C'est l'ensemble des relations qui mettent en contact les différents ensembles géographiques de la planète.

Réponse B.

La première définition est celle de **la maritimisation des échanges**.

Parmi ces trois pays, lequel est le premier pour **la pêche en mer** ?

- A. La Chine
- B. La Hongrie
- C. La Bolivie

Réponse A.

La Hongrie et la Bolivie sont des **pays enclavés**, ils n'ont pas accès à la mer. Les six premiers pays pour la pêche en mer sont : la Chine, l'Indonésie, le Pérou, l'Inde, la Russie et les États-Unis.

Combien de m^3 peut contenir un conteneur ?

- A. 24
- B. 38
- C. 92

Réponse B.

Un conteneur peut contenir $38m^3$ soit l'équivalent de 38 000 litres.

Il n'y a plus
de vent,
vous ralentissez
et passez
votre tour.

Il y a beaucoup
de vent,
vous naviguez
très vite
et avancez
d'une case.

Il y a un risque
de piraterie.
Les garde-côtes
vous
demandent de
rester sur place.
Vous passez
votre tour.

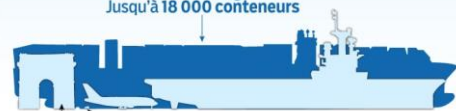
Vous bénéficiez
de courants
favorables.
Vous avancez
d'une case.

Le Bougainville est un immense porte-conteneur français. À votre avis pourrait-il transporter l'Arc de Triomphe + un Airbus A380 + une Renault Clio + le porte-avions Charles de Gaulle ?

Oui ! Il pourrait transporter tout cela à la fois.

UN GÉANT DES MERS

Porte-conteneurs «CMA-CGM Bougainville»
398 m de long
54 m de large
Jusqu'à 18 000 conteneurs



Arc de Triomphe
50 m de haut

Airbus A380
72,72 m de long

Renault Clio
4,06 m de long

Porte-avions
«Charles-de-Gaulle»
261,5 m de long

L'Espresso

Le canal de Suez
est fermé pour
cause
d'accident.
Vous attendez
et passez votre
tour.

Il y a beaucoup
de vent,
vous naviguez
très vite
et avancez
d'une case.

Vous bénéficiez
de courants
favorables.
Vous avancez
d'une case.

Le canal de Suez
est fermé pour
cause
d'accident.
Vous attendez
et passez votre
tour.

Vous ne faites plus escale dans le port prévu.
Vous gagnez du temps et avancez d'une case.

Il y a beaucoup de vent, vous naviguez très vite et avancez d'une case.

Vous bénéficiez de courants favorables.
Vous avancez d'une case.