

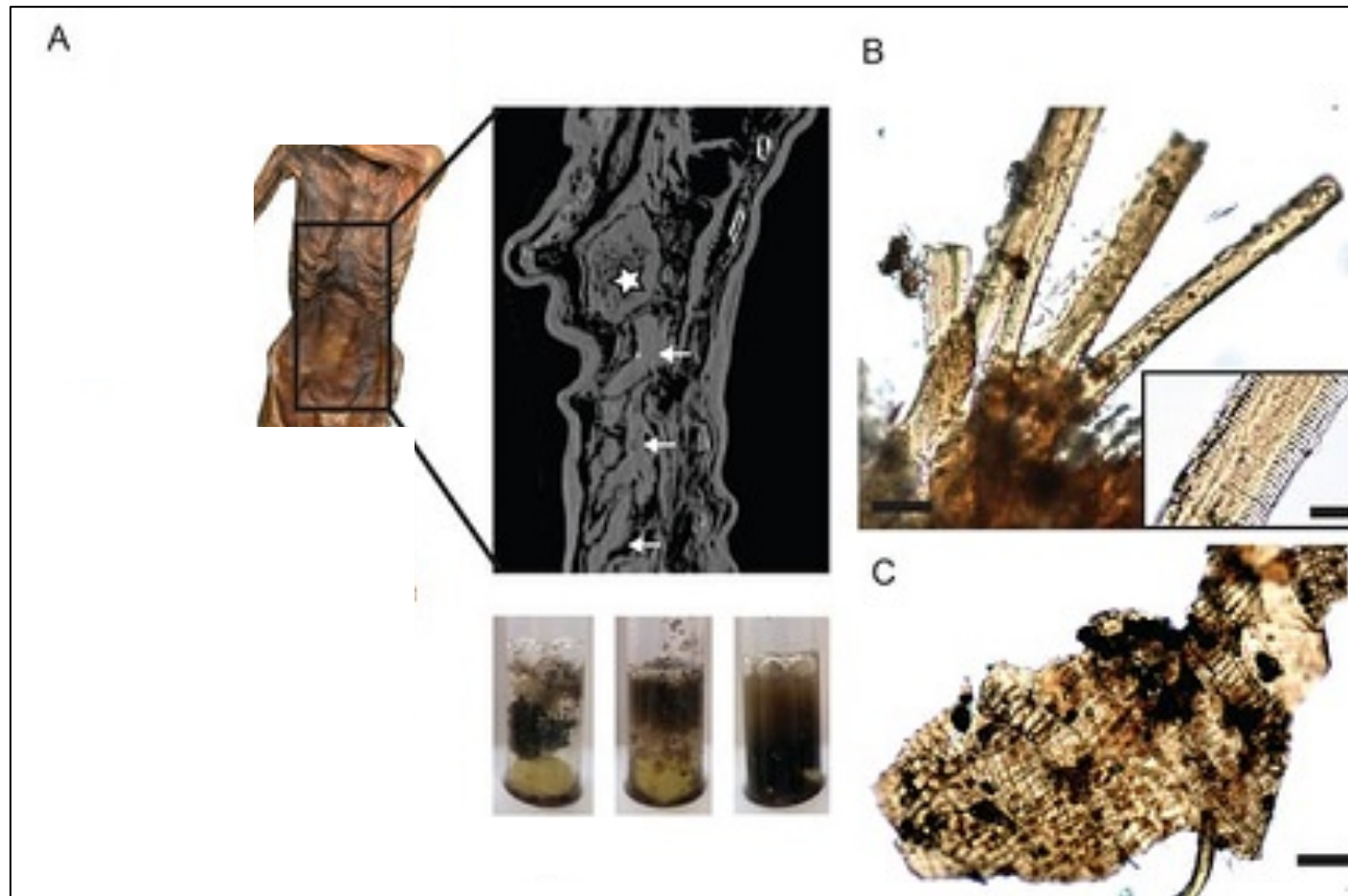
INDICE N ° 9



Pointe de flèche

Radiographie de la momie d'Ötzi

INDICE N ° 8



A: La momie d'Ötzi et le contenu de son estomac (résultats d'analyses scientifiques).
B: Fibres de viande. C: Restes de céréales.

INDICE N ° 7

Lame en cuivre (métal)
Longueur : 9,5 cm



Longueur du manche : 60 cm

INDICE N ° 5



Peau de brebis

INDICE N ° 6



Peau de chèvre

INDICE N °3



Peau de cerf

INDICE N °4



Fourrure d'ours

INDICE N °2



Longueur : un peu moins d'1 mètre

INDICE N ° 1



Longueur : 13 cm