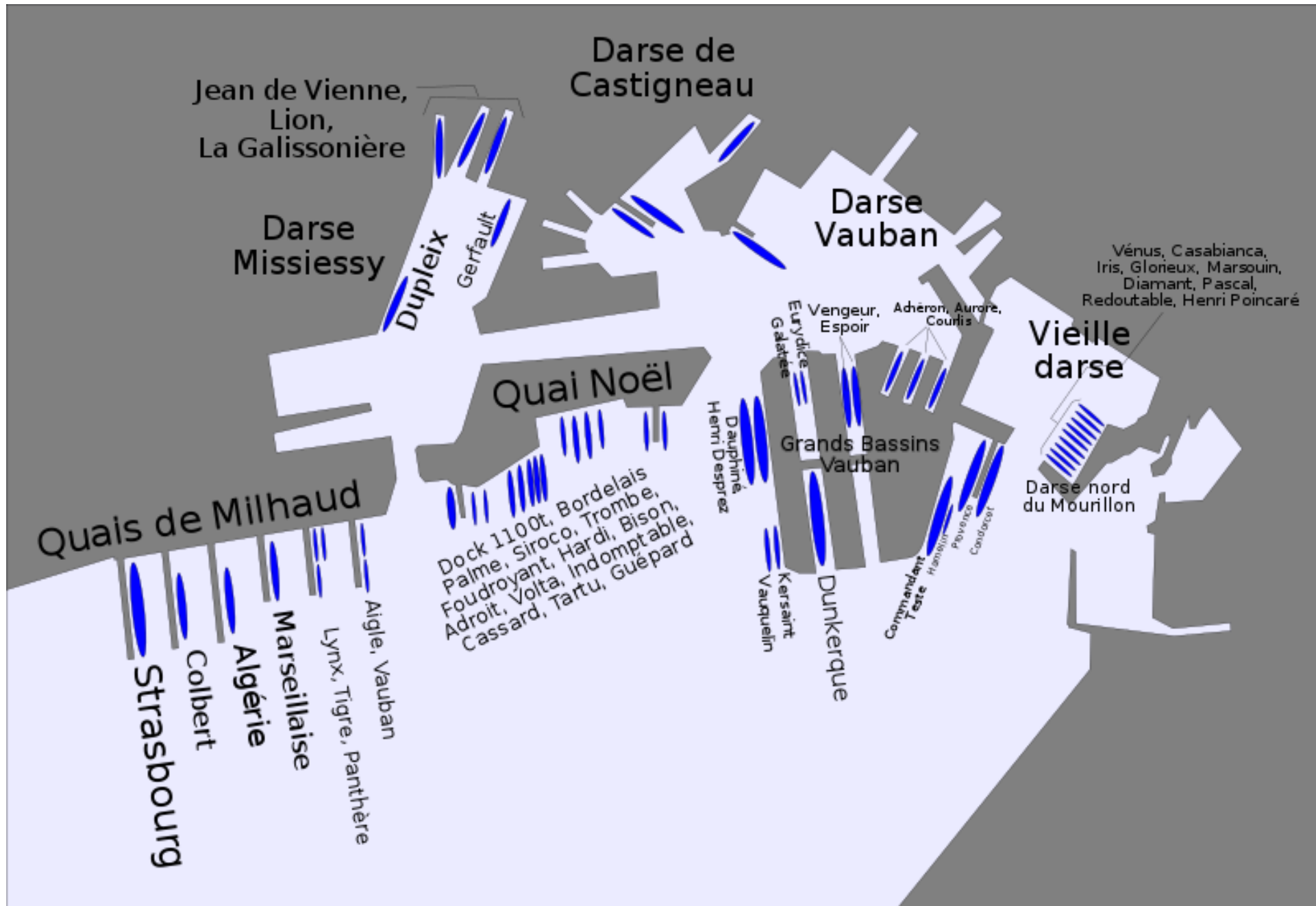


Toulon

27 novembre 1942

Le sabordage de la flotte

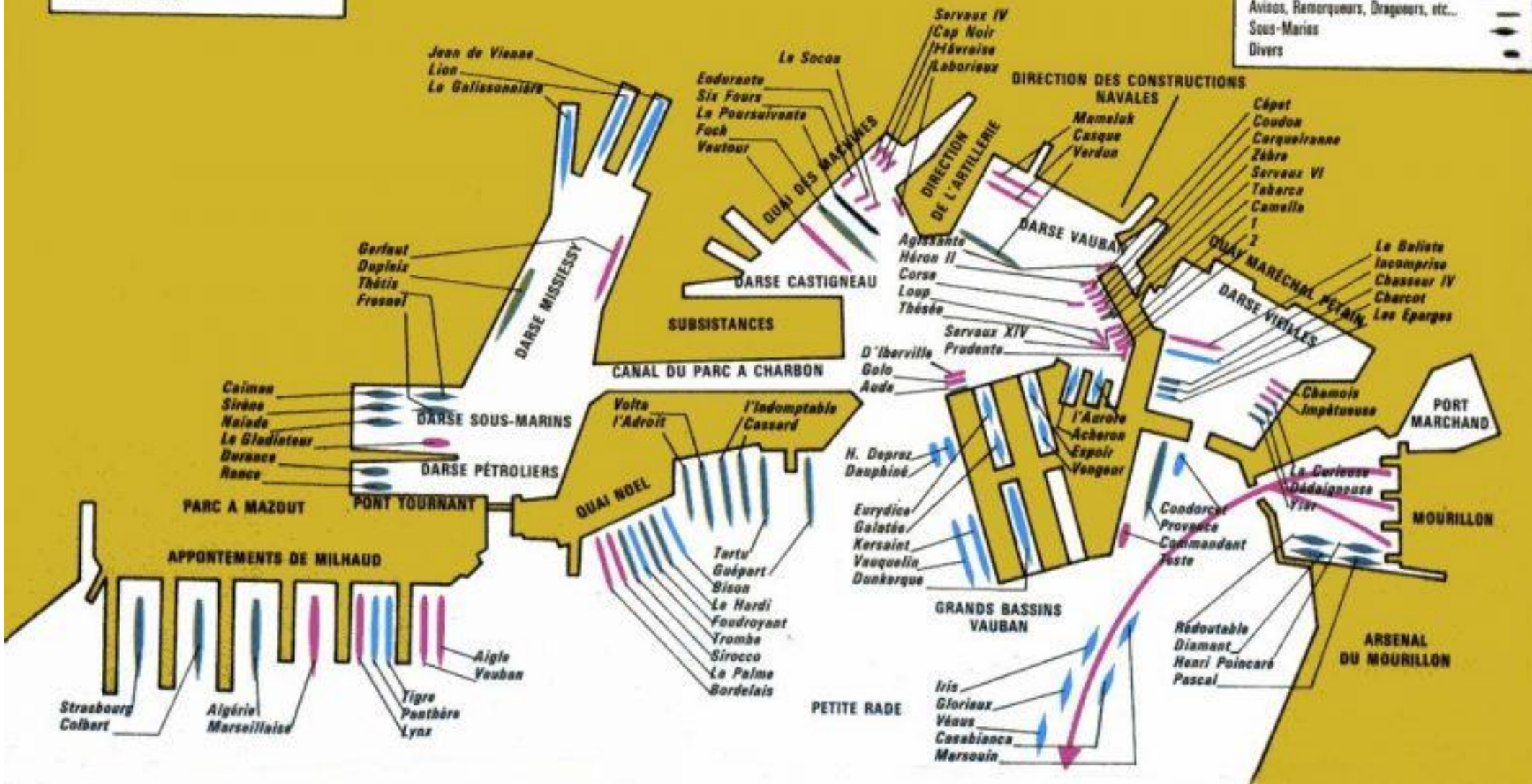


La rade de Toulon  
(27 novembre 1942)

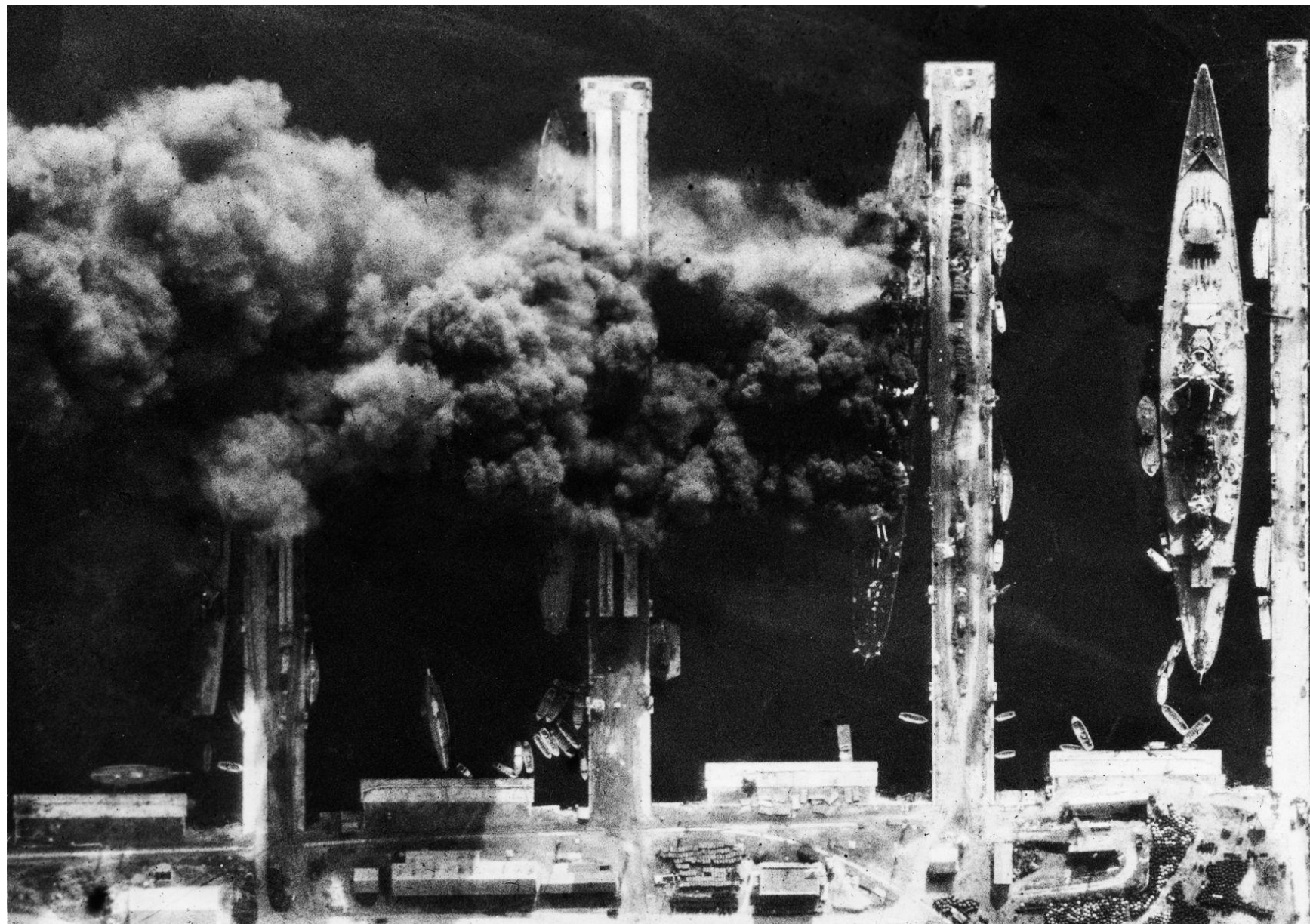
# BÂTIMENTS COULÉS DANS LE PORT ET LA RADE DE TOULON

**BÂTIMENTS COULÉS HORS DU PORT**  
*Le Mars* (Lazaret)  
*Vénus* (Rade des Vigettes)  
*Bayonnaise* (chaviré) (P.P.F.)  
*Mogador, Valmy, Lansquenot*  
 (Chantiers de la Seyne)

Bâtiments coulés droits	[Orange rectangle]
Bâtiments chavirés	[Purple rectangle]
Bâtiments restés à flot	[Blue rectangle]
Bâtiments noyés en bassin	[Light blue rectangle]
Croiseurs	[Orange arrow]
Contre-Torpilleurs	[Purple arrow]
Torpilleurs	[Blue arrow]
Avisos, Remorqueurs, Dragueurs, etc...	[Light blue arrow]
Sous-Marins	[Orange arrow]
Divers	[Purple arrow]



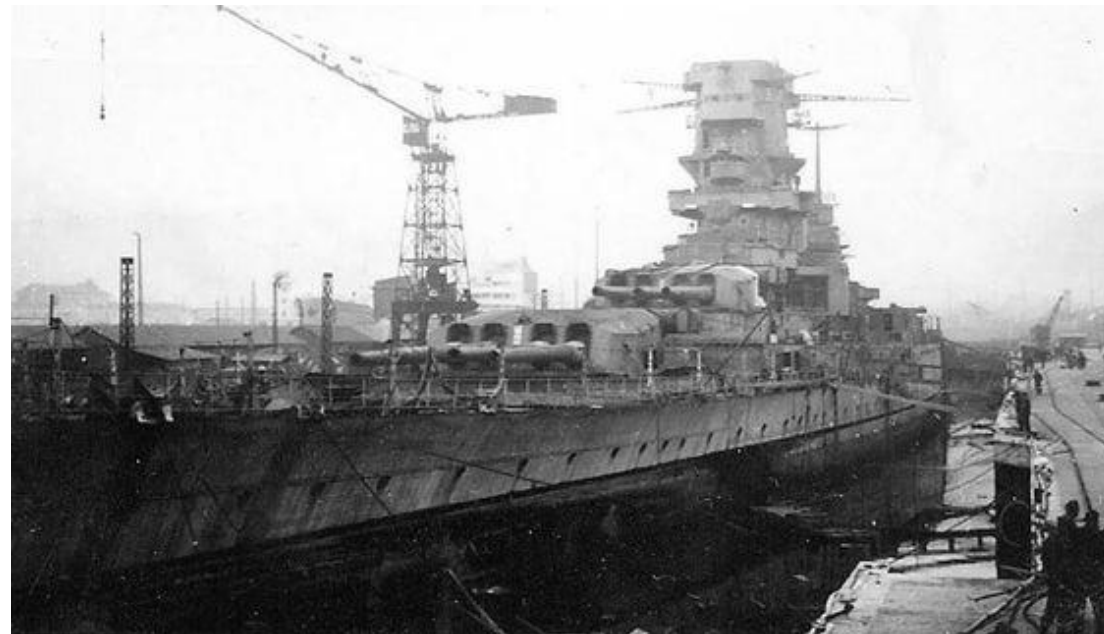
La rade de Toulon (bilan du sabotage)



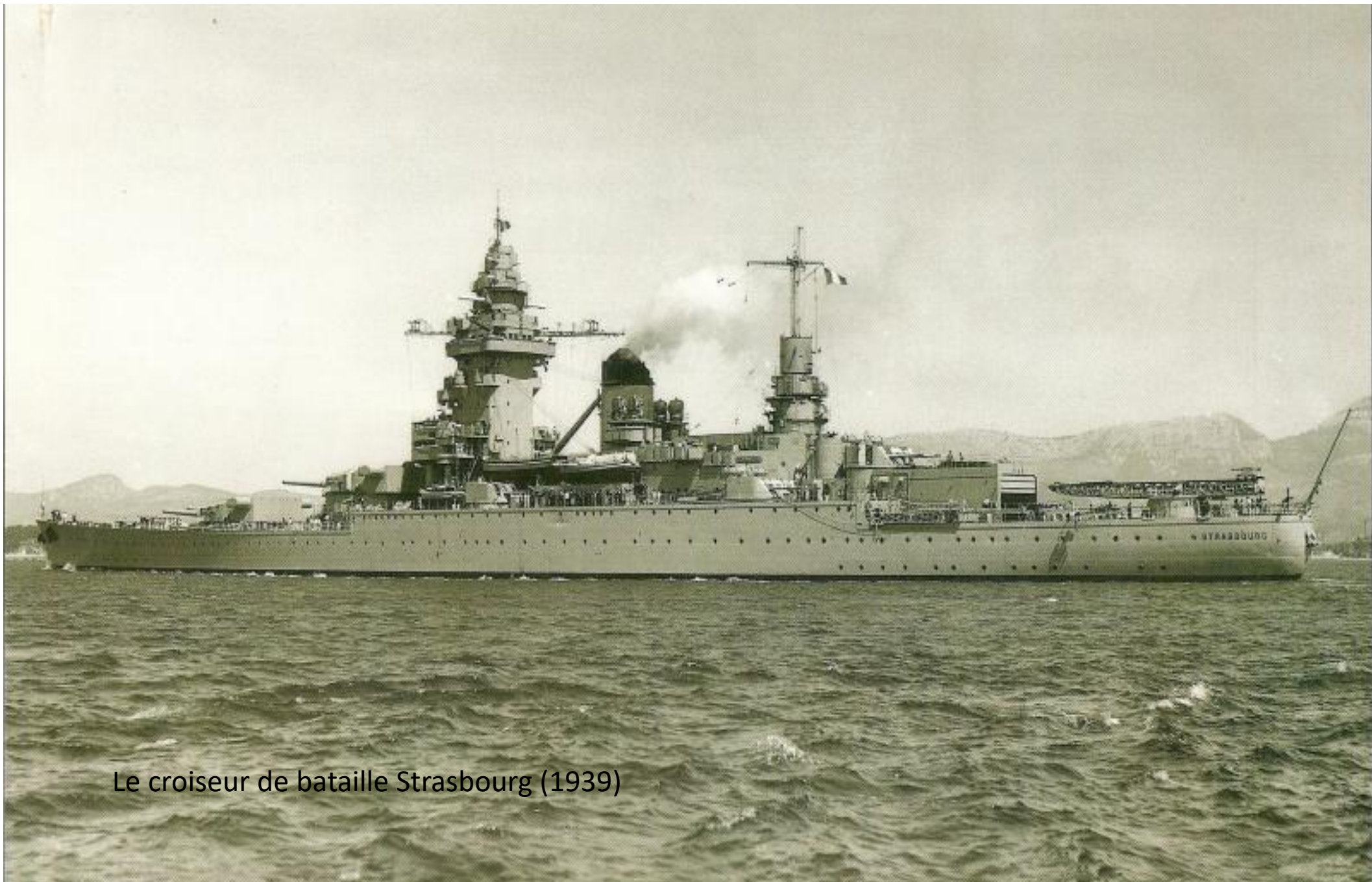
De droite à gauche :  
*Strasbourg, Colbert,*  
*Algérie, Marseillaise*



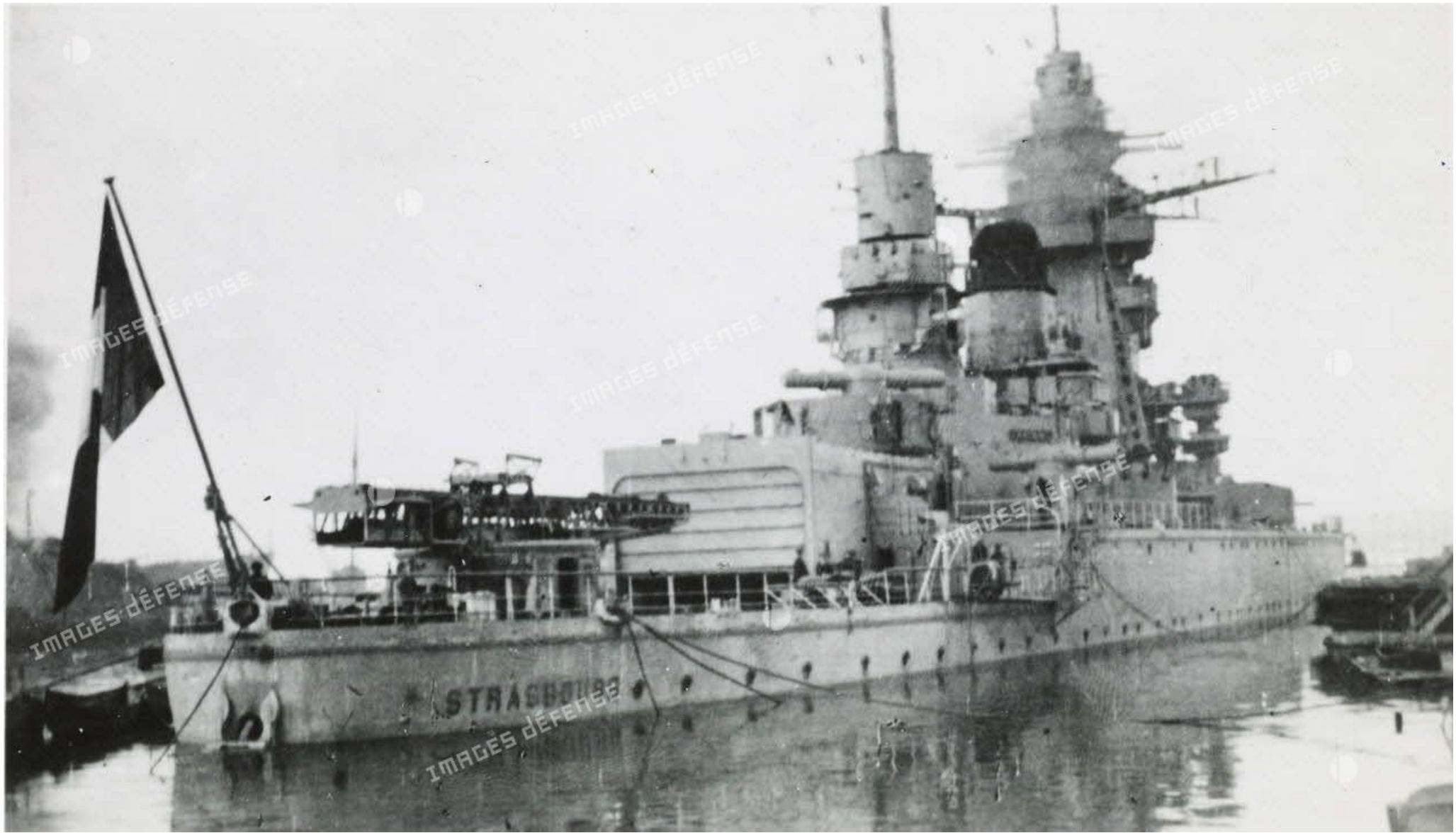
Le croiseur de bataille *Dunkerque* (1939)



Le croiseur de bataille *Dunkerque*  
dans le grand bassin Vauban (27 novembre 1942)



Le croiseur de bataille Strasbourg (1939)



Le croiseur de bataille *Strasbourg* sabordé



© Archives Paul Kersaudy

[www.thefrenchbattleship.wordpress.com](http://www.thefrenchbattleship.wordpress.com)

CROISEURS EN FEU.- VUE PRISE DU MONT FARON

Les croiseurs en feu





Le croiseur *Colbert* sabordé



Le croiseur *Marseillaise* sabordé



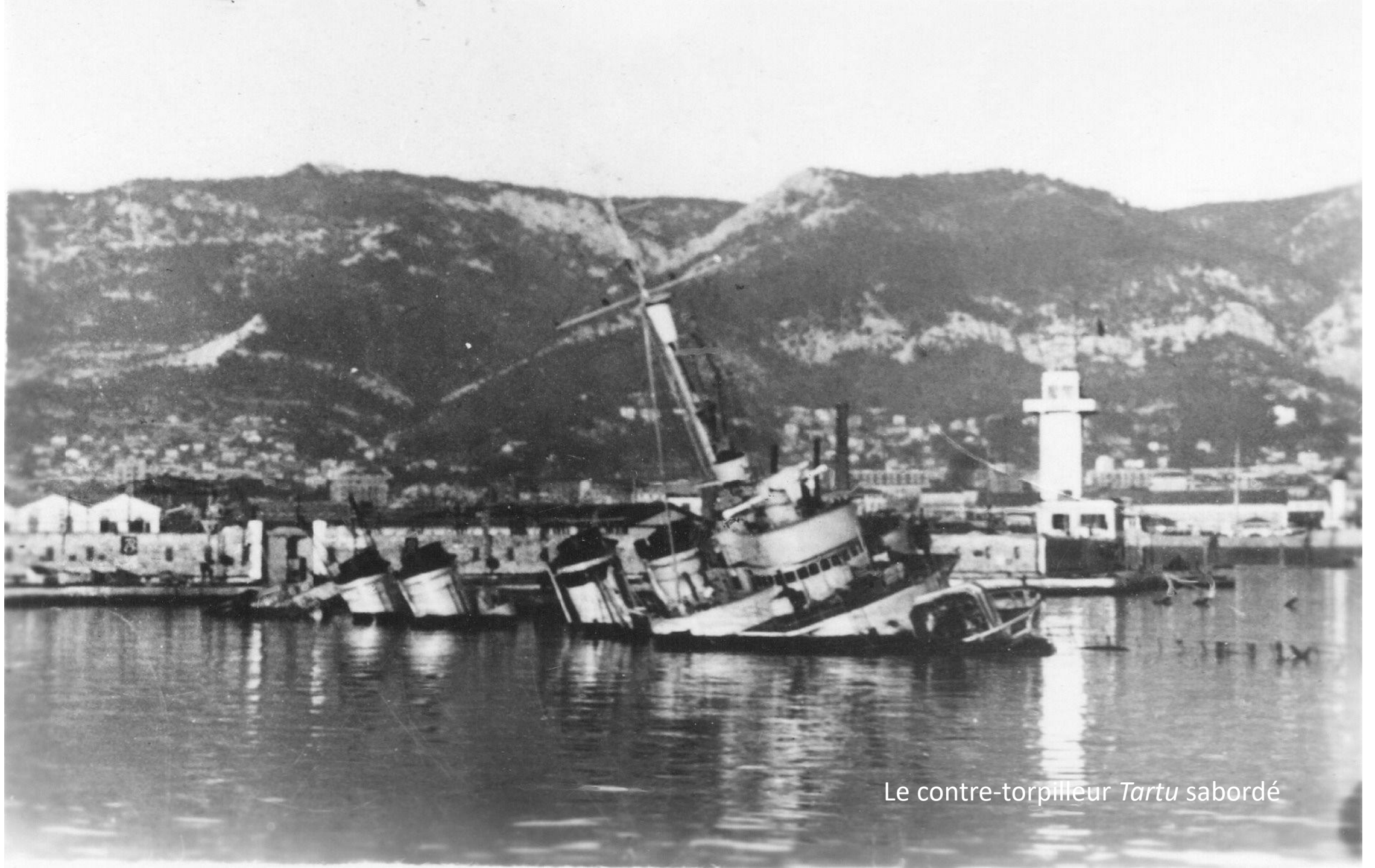
Panzer IV de la  
7<sup>ème</sup>  
*Panzerdivision*  
devant un  
croiseur  
sabordé



Panzer IV devant le *Strasbourg* sabordé



Le contre-torpilleur *Tartu* (1940)



Le contre-torpilleur *Tartu* sabordé





Un quai du port de Toulon (novembre 1942)

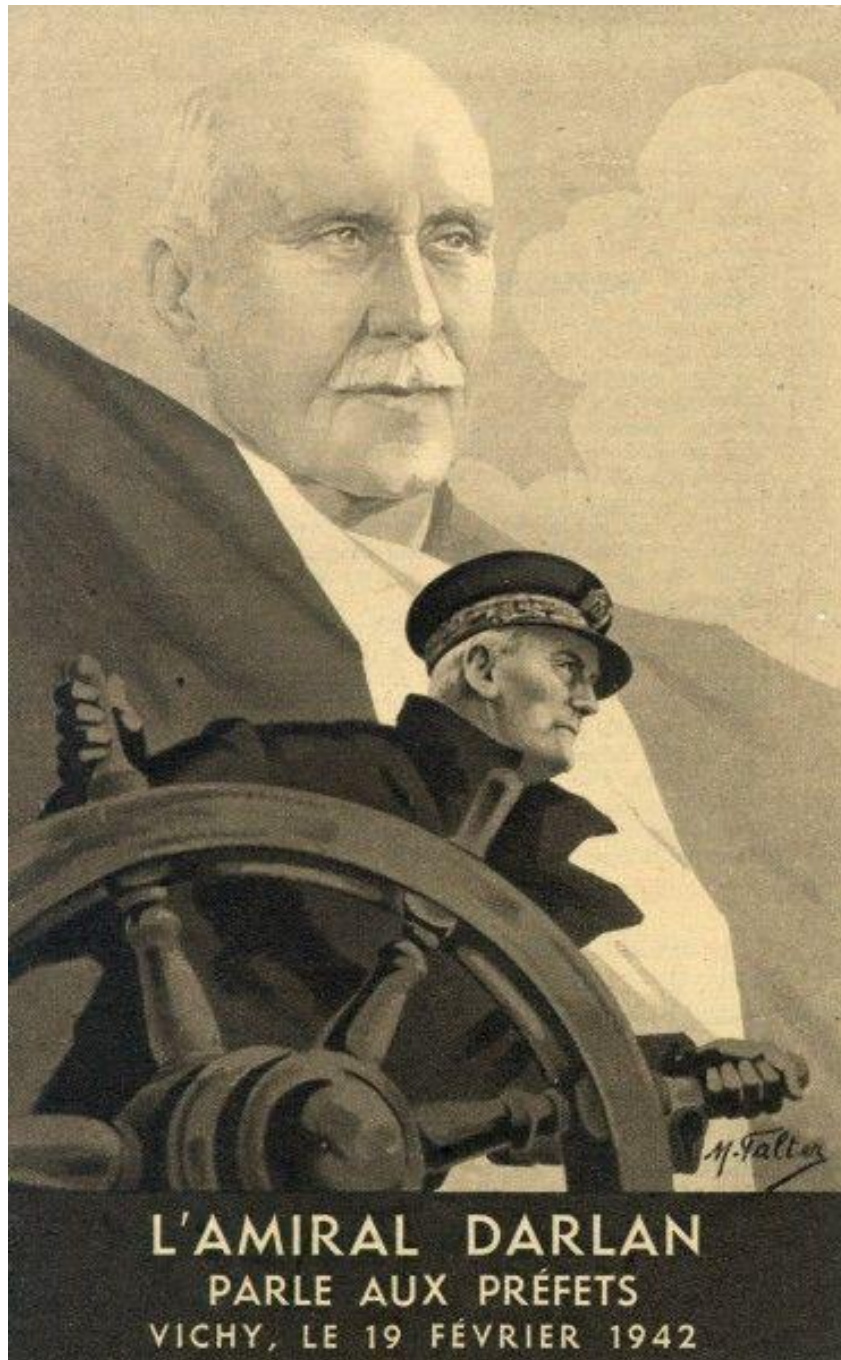




Le sous-marin *Casablanca* à Alger (décembre 1943)



L'Amiral DE LABORDE



L'amiral Darlan préside une cérémonie militaire (Alger, novembre 1942)



L'amiral Darlan et le général Eisenhower (Alger, décembre 1942)



Le général de Gaulle  
(Albert Hall, 11  
novembre 1942)



Le capitaine de vaisseau  
Jacques Trolley de Prévau (1940)

Le lieutenant de vaisseau  
François Drogou (1940)

